



De Okelaar

Wie zijn we?

Het gemeenschapscentrum van De Okelaar (genaamd “Paviljoen”) is verbonden aan een cohousing voor 23 gezinnen. Wij bouwen aan een duurzame, ecologische samenleving en een warme, vriendelijke buurt.

Welkom in De Okelaar, een prima pleisterplek!

De Okelaar cvba-so

Oppemstraat 8

1861 Wolvertem (Meise)

BTW-nr: BE 0501 697 658

Bankrekening: BE81 5230 8055 3424

reservaties@okelaar.be

www.okelaar.be

Mia: 0479 / 29 71 26

Jona: 0478 / 77 16 62

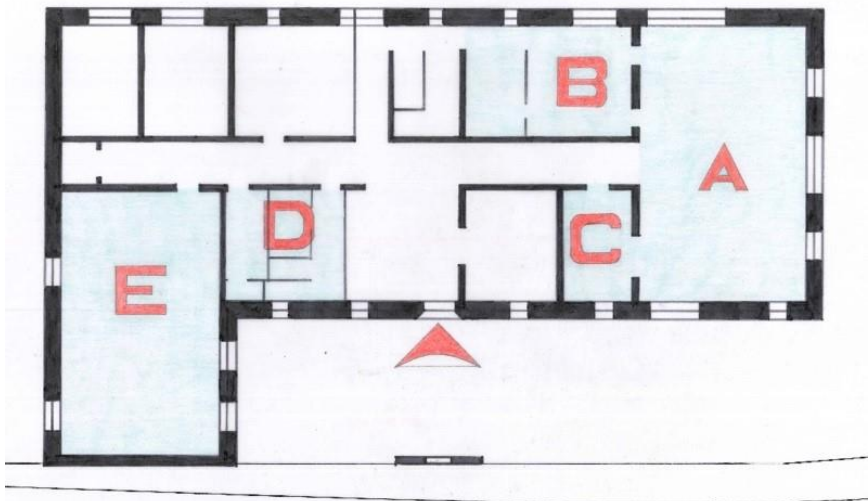
Wat kunnen we voor u doen?

De Okelaar heeft faciliteiten voor grote en kleine organisaties. We stellen ons open voor kunstenaars, verenigingen, professionele teams, zelf-initiatieven, privéfeesten... We stimuleren graag samenwerkingen en nieuwe initiatieven.

De Okelaar heeft een uitgebreid aanbod van dranken (bier, wijn, water, frisdranken en fruitsappen). We streven m.b.t. drank naar duurzaam, lokaal, ecologisch, fairtrade, biologisch en afvalarm.

In De Okelaar zijn er 2 zalen te huur:

- Feest/eetruimte "De Stoof" met aanpalend een professionele keuken en een bijhorende speelruimte.
- Polyvalente zaal "Subtilia" met houten vloer, geschikt voor o.a. dans, yoga e.d., maar ook film of vergaderingen.
- Er is een sanitair blok met rolstoeltoegankelijk toilet en luiertafel.



A De Stoof 76 m²

B Keuken 20 m²

C Speelruimte 12m²

D Sanitair blok

E Zaal Subtilia 70 m²

• Hoe reserveer ik een zaal?

Een eerste contact verloopt bij voorkeur telefonisch of via email.

- Telefoon: Mia: 0479/29 71 26 of Jona: 0478/77 16 62
- E-mail: reservaties@okelaar.be

Geef zoveel mogelijk informatie door:

- Naam, adres, telefoon en e-mail van de organisator en van de verantwoordelijken die aanwezig zullen zijn tijdens de activiteit.
- Datum en uren waarop je een activiteit wenst te organiseren.
- Welke soort activiteit plan je? Zijn er sprekers, muzikanten?
- Het publiek: naar wie is de activiteit gericht en hoeveel mensen worden er verwacht?
- De verwachte drankafname en het gewenste materiaal.

Een telefonische reservatie moet steeds per e-mail bevestigd worden. Daartoe vul je het **reservatieformulier zaalgebruik** in dat je vindt op onze website en achteraan in deze infobrochure.

Na ontvangst hiervan sturen we je een **gebruikersovereenkomst** met de gevraagde vergoeding en de waarborg. Een reservatie is pas bindend als we vóór aanvang van de activiteit dit formulier ondertekend ontvangen hebben én als de **waarborg** betaald is. Na de activiteit ontvang je een factuur met overzicht van alle gemaakte kosten, namelijk de afgesproken gebruikersvergoeding en eventuele bijkomende kosten voor drankverbruik, bij schade, enz. De waarborg kan volledig of gedeeltelijk worden ingehouden.

• Verzekeringen

De Okelaar is niet verantwoordelijk of verzekerd voor ongevallen en diefstallen tijdens je activiteit.

Indien gewenst kun je zelf een dagverzekering afsluiten.

- **Gebruiksvergoedingen**

Onze prijzen zijn inclusief BTW.

Eetruimte “De Stoof”

Zonder keuken 1 dagdeel € 100
2 dagdelen € 150
3 dagdelen € 200

Met keuken 1 dagdeel € 200
2 dagdelen € 300
3 dagdelen € 400

Polyvalente zaal “Subtilia”

1 dagdeel € 100
2 dagdelen € 150
3 dagdelen € 200

Verenigingen en organisaties van Meise, vzw’s en aandeelhouders genieten een korting. Verenigingen en organisaties die op regelmatige basis gebruik maken van onze ruimten genieten een abonnementsprijs. Vraag gerust naar onze voorwaarden.

Waarborg: 300 euro bij gebruik van de keuken.

Elk dagdeel is ongeveer 4 u. De verdeling van de dagdelen is te bespreken.

In de huur van de eetzaal is gebruik van servies, glazen en bestek inbegrepen. De keuken is enkel te huur in combinatie met De Stoof.

Je kan een beamer huren aan 50 euro (150 euro waarborg).

Twee flipovers staan gratis ter beschikking. Stiften dien je zelf mee te brengen.

• Algemene voorwaarden

1. Je neemt drank af van De Okelaar. Bij grotere hoeveelheden wordt een bestelbon ingevuld en ten laatste 1 week vóór de activiteit binnen gebracht. We streven naar bio en fairtrade.
2. De waarborg voor de keuken wordt ten laatste 1 week vóór de aanvang van de activiteit betaald op onze rekening. De reservatie is pas definitief na ontvangst van het inschrijvingsformulier en eventueel de waarborg.
3. In het paviljoen van De Okelaar geldt een volledig rookverbod. Er is buiten een rookplek voorzien.
4. Er mag geen overlast worden veroorzaakt, noch intern, binnen De Okelaar, noch extern of t.a.v. de burens. Respecteer de privéruimte van de bewoners, nl. de tuin achteraan, de lift en de (toegang tot de) privéwoningen.
5. Je gebruikt enkel de schoonmaakproducten en het poetsmateriaal dat De Okelaar ter beschikking stelt.
6. Bij opzeg van de overeenkomst door de gebruiker:
 - Gebeurt de opzeg minder dan een week vooraf, dan wordt de volledige gebruiksvergoeding aangerekend.
 - Opzeg tussen één maand en één week vooraf: 50 % van de gebruiksvergoeding wordt aangerekend.
 - Opzeg 30 dagen vóór het begin: geen vergoeding verschuldigd.
7. Elke vorm van schade moet worden betaald en wordt afgerekend met factuur.

8. Indien de gehuurde ruimtes niet worden teruggegeven in de oorspronkelijke (gepoetste) staat, worden de extra poetsuren gefactureerd.
9. Bij het opmaken van de gebruikersovereenkomst worden het huisreglement en de algemene voorwaarden doorgenomen. De aanvrager verbindt zich ertoe deze na te leven.

- **Extra informatie wat betreft de waarborg**

Een gebruikersovereenkomst wordt je ter ondertekening toegestuurd. Hierop staat de gevraagde vergoeding en de te betalen waarborg.

De waarborg bedraagt 300 euro voor het gebruik van de keuken.

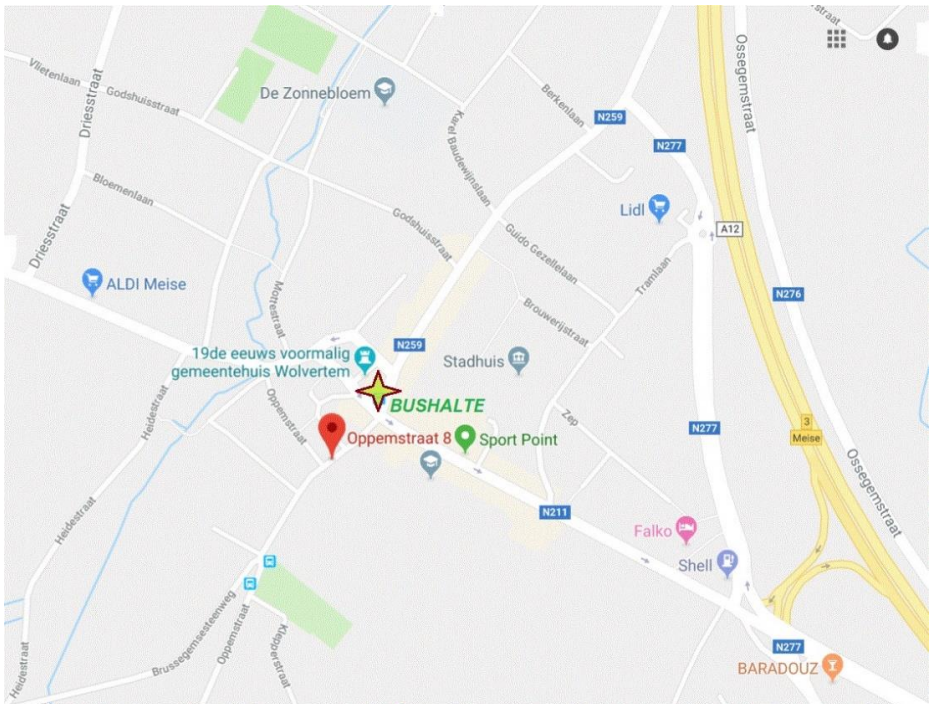
De waarborg kan volledig of gedeeltelijk worden ingehouden. Je ontvangt een factuur voor de gebruikersvergoeding en eventuele bijkomende andere kosten.

- **Misbruik**

Wanneer vastgesteld wordt dat de gebruiker valse gegevens heeft doorgegeven (soort activiteit, identiteit gebruiker, programma, verwacht aantal deelnemers...), wordt de gebruikersovereenkomst meteen geannuleerd.

De gebruiker kan op dat moment geen recht meer laten gelden en heeft geen enkel verhaal inzake de beslissing.

- **Hoe kan je ons bereiken?**



Met het openbaar vervoer:

- **Buslijn 250-251:** van Brussel-Noord naar Londerzeel-Puurs, met halte op het Gemeenteplein te Wolvertem (op 50 meter).
- **Buslijn 821:** Merchtem-Wolvertem-Luchthaven, met halte op het Gemeenteplein te Wolvertem (op 50 meter).

We bevinden ons op 6 km van metrohalte Heizel, op 6 km van treinstation Londerzeel (met bus naar Wolvertem), 7 km van treinstation Merchtem, op 10 km van treinstation Vilvoorde.

Met de wagen: Oppemstraat 8, 1861 Wolvertem (Meise)

- **Parkeren**

Parkeren is niet toegelaten op de site. Gebruikers van de zalen kunnen gedurende korte tijd (voor en na het evenement) lossen en laden op de oprit. De nooduitgangen moeten ten alle tijde vrijgehouden te worden.

Parkeren kan:

- In de Oppemstraat
- Op de parking achter de Okelaarsite, toegankelijk via de Stationsstraat (CVO) [1]
- In de Klepperstraat achter het kerkhof [2]
- Op de parking aan de Merchtemse steenweg [3]



Handig overzicht voor de dag van je activiteit

Bij aankomst telefoneer je de contactpersoon die de gereserveerde ruimte(s) voor je opent en je nog wat bijkomende informatie verstrekt.

Naam contactpersoon:

Telefoonnummer: E-mail:

De Okelaar zorgt ervoor dat het gevraagde materiaal klaarstaat. Je zorgt zelf voor de schikking en de aankleding van de zaal en de installatie van de beamer. Het gebruik van de keuken wordt toegelicht.

Je houdt het drankverbruik bij op het daartoe bestemde formulier. Het formulier overhandig je aan je contactpersoon bij vertrek. Wij kijken dat zelf nog eens na. De betaling ervan gebeurt via facturatie achteraf.

Na de activiteit ruim je alles op en laat je de ruimtes netjes achter.

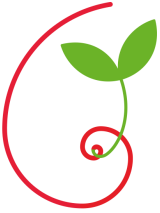
In de zaal staan tafels en stoelen in de oorspronkelijke opstelling. De tafels zijn afgewassen. De speelruimte is opgeruimd en de vloer is overal geveegd.

De keuken is schoongemaakt (kookvuur, oven, werkplaatsen, spoelbakken, vaatwasser); alle materiaal staat terug op zijn plaats en de vloer is gedweild. Eventuele gebroken of beschadigde zaken zet je zichtbaar in de keuken.

Alle afval van je activiteit neem je mee.

Ook alle ander persoonlijk materiaal neem je onmiddellijk mee. In overleg met je contactpersoon kan je eventueel bepaalde zaken later ophalen, met een maximum van 24 uur.

Je meldt je bij het verlaten van De Okelaar bij je contactpersoon, die de nodige papieren ontvangt en de lokalen afsluit.



De Okelaar

HUISREGLEMENT DE OKELAAR

De drie pijlers van onze cohousing

De Okelaar is gebaseerd op drie pijlers: een ecologische, een sociale en een spirituele (zie website).

Dit houdt in dat activiteiten met een politiek of specifiek levensbeschouwelijk karakter slechts toegelaten zijn mits voorafgaand overleg en op voorwaarde dat de beslotenheid bewaard blijft.

Affiches of propaganda op deuren of muren zijn niet toegestaan.

Het plaatsen of uithangen van vlaggen, spandoeken enz. aan de gevel, op de opritten of aan de vlaggenmast wordt slechts toegestaan na voorafgaand overleg en toestemming.

Veiligheid op de site

Hou de nooduitgangen ten allen tijde vrij en bereikbaar.

In de zalen is enkel het gebruik van theelichtjes in houders toegestaan, dus geen andere kaarsen. In alle andere ruimtes (keuken, sanitair blok, speelruimte, gang, tuin...) zijn kaarsen niet toegestaan.

Respect en zorg voor de ruimte, de site en de burens

Hou de buitendeuren zoveel mogelijk gesloten.

Hou ook de binnendeur van de zaal tijdens je activiteit zoveel mogelijk dicht. Gebruik indien nodig de ventilatoren zoals gedemonstreerd door de contactpersoon.

Roken gebeurt enkel buiten, op de daartoe voorziene plaats.

Tafels en stoelen van binnen worden niet naar buiten verplaatst.

Gebruik geen wegwerpbekers, -glazen of -borden, binnen noch buiten.

Het is niet toegestaan om op spiegels, ramen, deuren, panelen of vloeren zaken te bevestigen met nagels, duimspijkers, tape of andere hechtingsmiddelen. Bespreek het aanbrengen van eventuele aankleding en versiering met de verantwoordelijke van De Okelaar.

Zorg dat na afloop de tafels gereinigd zijn en de vloeren geveegd zijn.

Laat de keuken netjes gereinigd achter, de vloer gedweild. De Okelaar stelt emmer, dweil en schoonmaakproducten ter beschikking.

Ruim al je afval op en neem dit de dag zelf mee.

Neem ook al je persoonlijk materiaal onmiddellijk mee. In overleg met je contactpersoon kan daar maximum 24u van afgeweken worden.

Respecteer de privéruimtes van de bewoners van de site. Dit houdt in dat de tuin achteraan, de lift en de woningen niet betreden worden. De parkeerplaatsen zijn privé voor de bewoners. Maak dus enkel gebruik van de door jouw gehuurde ruimtes.

Schade?

Buiten de in de gebruikersovereenkomst vermelde bedragen, kunnen volgende bijkomende kosten aangerekend worden:

- Beschadigingen aan lokalen, meubilair, materiaal en/of defecten aan installaties (aan de prijs van de herstellings- of vervangingswaarde).
- Beschadigingen en/of verlies van keukenmateriaal.
- Indien een buitengewone schoonmaak noodzakelijk blijkt, wordt deze in rekening gebracht.